

# HYPER STRONG COOL

ハイパーストロングクール®

**スポットクーラーの決定版!**  
**最大到達距離約50mの**  
**風が大空間を駆け巡る!**

**室温から-13℃の強冷風!**

吹出口での当社測定値です。条件により異なります。  
※冬は暖房機としてご使用下さい。

ご使用環境により「コンボ」タイプか「セパレート」タイプをお選び下さい。



適合コンセント形状  
30A  
WA5439  
(Pana)  
(本体側 WF8430)



**「コンボ」タイプ**  
キャスター付きでどこへでも自由に移動ができます。

品番 / SSTC-CNB01A

**レンタル可**



工事  
不要

設置イメージ



特許  
出願中



**「セパレート」タイプ**  
通常のエアコンと同じように室内外に別置きします。

品番 / VDVN1-S48F5A

**要設置工事**



雨ざらし  
OK

設置イメージ

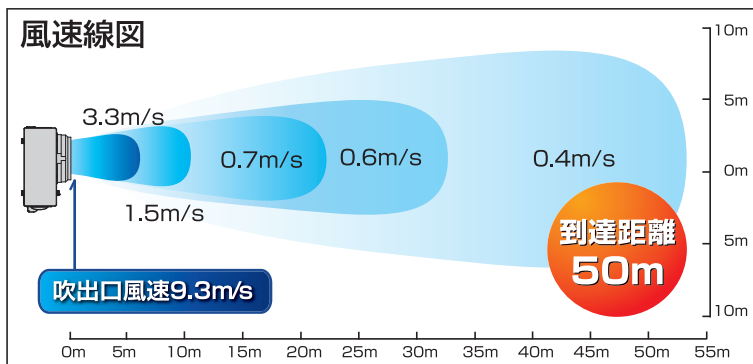
**通常のエアコンとは違い、人に直接冷風を送ります! 換気しながらでも、窓やシャッターを開けてても最大限に効果を発揮します! とにかく冷風を感じたい方にオススメです!**

ハイパーストロングクール		室内ユニット	室外ユニット
相当馬力		6馬力 (最大9馬力)	
能力	冷房定格 (kW)	14.0	
	暖房定格 (kW)	16.0	
電源		単相 200V	三相 200V
最大運転電流 (A)		19.5	
圧縮機	電動機定格出力 (kW)	3.5	
送風機	風量 (m <sup>3</sup> /min)	72.3 m <sup>3</sup>	108 m <sup>3</sup>
	電動機定格出力 (kW)	0.35	0.12
外形寸法 (mm)		H790 W990 D362(+197)	H1350 W1020 D396
製品質量 (kg)		44.5	112

別売品	品番
ハイパールーバー	SSTC-FG01A
塩害仕様(室内機)	VDVN1-S48F5A(IE)
塩害仕様(室外機)	VDVN1-S48F5A(OE)
ドレンパン(室内機)	SSTC-DP01A
ドレンパン(室外機)	SSTC-DP01B
20ℓポリタンク	—
延長コード(10m)	—

コンボタイプは H1570 W1020 D1150・総重量約193kg

※風量・その他数値に関しては、弊社の測定基準に基づいて行った実測値です。電圧やその他の条件によって異なる場合があります。



某倉庫での実測結果をもとにサイシュテクノにて作成

当社計測平均値	室温(吸込温度)	<b>超強力 6馬力</b>
<b>冷房時</b> <b>暖房時</b>	<b>-13℃</b> <b>+10℃</b>	

遠くまで届き、温度ムラが出にくい循環扇にもなる。

ランニングコスト(1時間当り)  
**99円**(※20円/kwhの場合)

循環扇も兼ねているのに、なんと暖房コスト約1/3

## 施工事例 ————— 使用環境に合わせて様々な施工方法があります。



※風量、その他の数値や比較値に関しては、弊社の測定基準に基づいて行った測定値であり、電圧やその他の条件により異なります。



# STRONG COOL<sup>®</sup>V

100Vで世界初登場!

ストロングクール・ファイ **移動式**



100V  
コンセント

## 大型クーラーの**大革命**

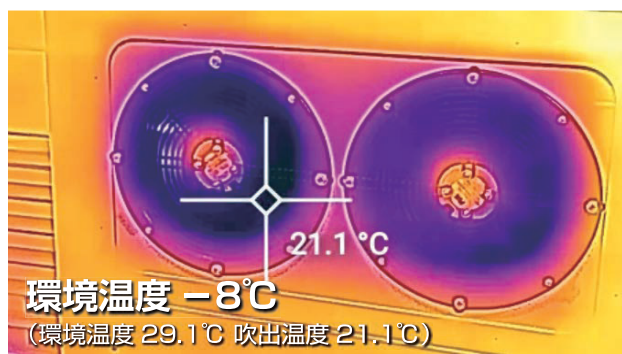
100Vコンセントで使える  
大型ハイブリッドクーラー

排熱にはもう悩まない!  
3100m<sup>3</sup>/hの大風量!

室温**-8℃~-10℃**の  
乾いた強冷風!

※記載内容は全て  
当社測定値です。

独自の技術で排熱を軽減



背面 (吸気口)

100mm キャスター  
で移動もらくらく!

強冷はハイブリッド運転で大冷房能力運転。  
弱冷は IDEC 冷房で軽負荷時の消費電力はさら削減。  
IDEC 冷房は特に低湿度運転で効果大。



# 排熱の少ない快適エアコン。

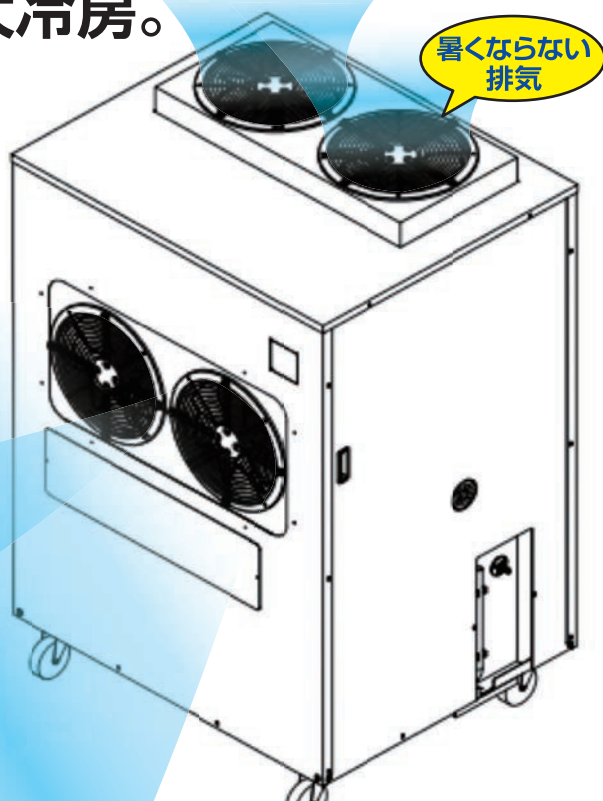
100Vで業界最大級の大冷房。

## 体育館などの 大空間にオススメ!

大容量水タンクで  
8時間無給水運転が可能。

タンク内水位の見える化で安心運転

冷風到達距離 約15m

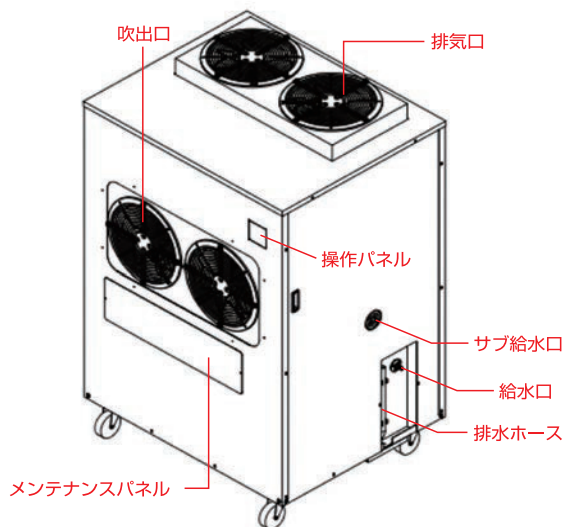


# HYBRID エアコン+気化式

水道水を利用した IDEC による水蒸発熱交換と  
ヒートポンプによるハイブリッド冷却方式で  
驚きの COP7.65 / 7.53 を実現!



5段階風量切替で細かくコントロール



型式 FFA-SC006		
電源 (V)	100	
周波数	50Hz	60Hz
冷房能力 (KW)	6.2	7.0
消費電力 (W)	810	930
エネルギー消費効率	7.65	7.53
運転電流 (A)	8.6	9.4
最大風量 (m <sup>3</sup> /min)	51.7	
騒音 (dB)	76	
総質量 (Kg)	150	
外形寸法	W1000 D845 H1609	

※風量、その他の数値や比較値に関しては、弊社の測定基準に基づいて行った測定値であり、電圧やその他の条件により異なります。

新商品 大型ファン 5段階風量切替 気化式 排熱の少ない排気

# 超大型気化式冷風機 移動式



100V  
コンセント

冷風到達距離約20m

## STRONG COOL<sup>®</sup>X

超大型冷風機 ストロングクール10



100V  
コンセント

冷風到達距離約10m

## STRONG COOL<sup>®</sup>7

超大型冷風機 ストロングクール7

標準仕様	ST-18BK
教育施設用特別仕様	STKY-18BK



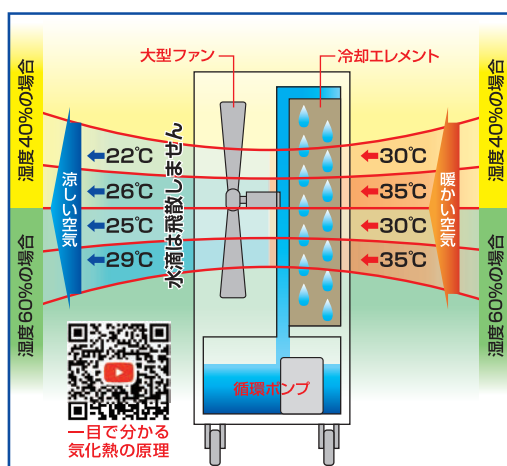
標準仕様	ST-14BK
教育施設用特別仕様	STKY-14BK



※教育施設用特別仕様は、指詰め対策・衝撃による耐久力を高めた構造です。 ※リース(ローン)・レンタル可

能力表	ストロングクールX	ストロングクール7	ストロングクール	
周波数	共通仕様	共通仕様	50Hz	60Hz
外形寸法	W1120 D685 H1720	W920 D550 H1420	W1080 D750 H1560	
質量	58kg	41kg	118kg	
電源	単相 100V	単相 100V	単相 100V	
消費電力	800W	650W	850W	1250W
最大風量	300 m <sup>3</sup> /min	233 m <sup>3</sup> /min	230 m <sup>3</sup> /min	
涼風有効面積	120~180 m <sup>2</sup> /台	40~60 m <sup>2</sup> /台	120 m <sup>2</sup> /台	
風量切替	弱・中・強	弱・中・強	弱・中・強	
タンク貯蔵量	126ℓ	60ℓ	145ℓ	
水蒸発量	15~20ℓ/h	8~10ℓ/h	18ℓ/h	
連続使用時間	6~8時間	6~7時間	8時間	
ランニングコスト	27円/h	20円/h	27円/h	38円/h
風向	左右自動60°(上下手動)	左右自動60°(上下手動)	左右自動60°(上下手動)	
給水方法	自動給水・手動給水	自動給水・手動給水	自動給水・手動給水	
運転音	65dB	65dB	73dB	

ファンモーター・風向調整モーター・ポンプのみで圧縮機はありません。  
電気料金 26 円 / kWh ・ 水道料金 (基本料金含まず) 270 円 / m<sup>3</sup> にて計算しています。



### 省エネなのにパワフル! 秘密は気化熱!

大掛かりな装置は不要です! 水で冷却するメカニズムでタンク内の水道水をポンプで循環させ、冷却エレメント全体に水を染み渡させます。強力ファンで取り込んだ大量の空気が冷却エレメントを通る時に水分が蒸発しその際に熱が奪われ気化熱現象により大風量の冷風を送り出します。 ※環境湿度により冷却温度に差が生じます。

※デザイン・仕様・価格は改良の為、予告なく変更する事があります。



# 100Vコンセントで国内最大級の パワフル大風量で冷風到達20mを実現!



冷風到達距離約20m

## STRONG COOL<sup>®</sup> 超大型冷風機 ストロングクール

標準仕様	50Hz: ST-18SUS-50C 60Hz: ST-18SUS-60C	
教育施設用特別仕様	50Hz: STKY-18SUS-50C 60Hz: STKY-18SUS-60C	

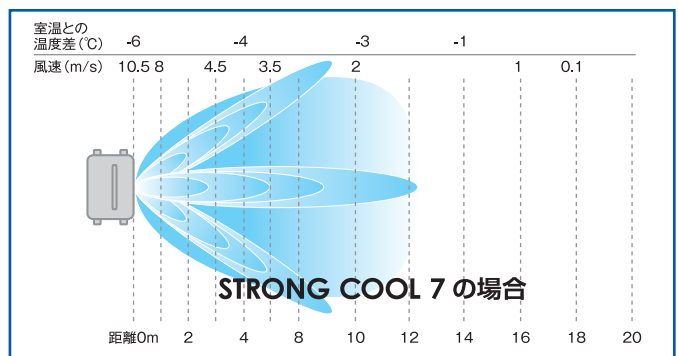
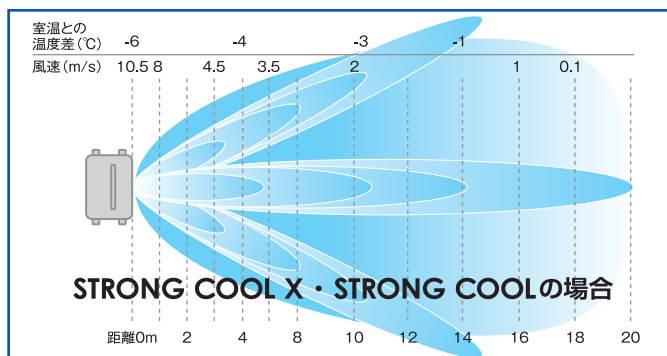
## エアコンより最大55%省エネ

50Hzで55%・60Hzで37%DOWN(当社比)

エアコンとの比較	ストロングクール		ルームエアコン (20畳用)
	50Hz	60Hz	
最大風量	230 m <sup>3</sup> /min		12 m <sup>3</sup> /min
消費電力	850W	1250W	2280W
ランニングコスト(8時間)	216円	304円	475円
電源	単相 100V		単相 200V
冷房能力	20kW		6.3kW
エネルギー消費効率(cop)	23	16	2.76
CO2 排出量(8時間)	3.1kg	4.6kg	6.8kg

- エアコンよりもはるかに省エネで使用するのは水と空気のみ。
- CO<sub>2</sub> の排出を削減できて環境にやさしい。
- 大風量の冷風で吹出温度よりも体感温度はさらに涼しく。
- 高耐久性のステンレスボディ(SUS304)
- 大型貯水タンクで、最大8時間の連続運転が可能。
- 単相100Vのコンセントがあればどこでも使用できます。

室温-3℃~-8℃のクールな大風量



※風量・その他数値に関しては、弊社2020年5月に測定した実測値です。電圧やその他の条件によって異なる場合があります。

※風量、その他の数値や比較値に関しては、弊社の測定基準に基づいて行った測定値であり、電圧やその他の条件により異なります。